



BerAKHLAK
Berorientasi Pelayanan Akuntabel Kompeten
Harmonis Loyal Adaptif Kolaboratif

**#bangga
melayani
bangsa**

SOSIALISASI PELAKSANAAN AUDIT TIK INTERNAL SPBE 2022

25 Februari 2022

BRIN
BADAN RISET
DAN INOVASI NASIONAL

**TIM AUDIT TIK SPBE
PUSAT TEKNOLOGI INFORMASI DAN KOMUNIKASI**

SOSIALISASI

PELAKSANAAN AUDIT TIK INTERNAL SPBE 2022

- Apa audit TIK SPBE ?
- Apa saja aplikasi dan infrastruktur yang perlu diaudit
- Siapa yang melaksanakan audit TIK internal
- Bagaimana Standar dan Tata Cara melaksanakan audit internal
- Kapan audit internal dapat dilakukan
- Tools apa yang dapat digunakan.
- Siapa yang sudah melaksanakan audit internal dengan AUDIT TOOLS ?

SOSIALISASI

PELAKSANAAN AUDIT TIK INTERNAL SPBE 2022

- Apa audit TIK SPBE ?
- Apa saja aplikasi dan infrastruktur yang perlu diaudit
- Siapa yang melaksanakan audit TIK internal
- Bagaimana Standar dan Tata Cara melaksanakan audit internal
- Kapan audit internal dapat dilakukan
- Tools apa yang dapat digunakan.
- Siapa yang sudah melaksanakan audit internal dengan AUDIT TOOLS ?

Ruang Lingkup Perpres 95 2018 SPBE

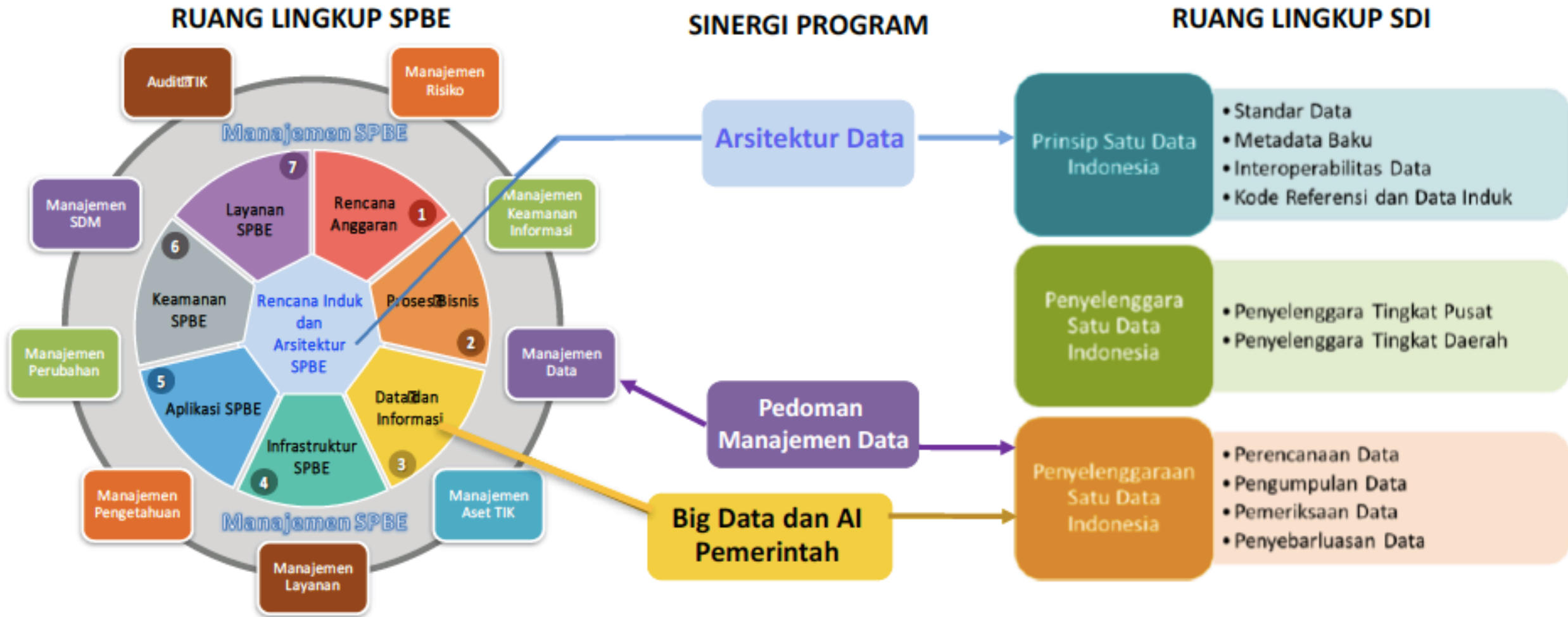
- a. Tata Kelola SPBE;
- b. Manajemen SPBE;
- e. Audit Teknologi Informasi dan Komunikasi;**
- d. Penyelenggara SPBE;
- e. Percepatan SPBE; dan
- f. Pemantauan dan evaluasi SPBE.



AUDIT TIK

Proses yang sistematis untuk **memperoleh dan mengevaluasi bukti secara objektif** terhadap aset teknologi informasi dan komunikasi dengan tujuan untuk **menetapkan tingkat kesesuaian** antara teknologi yang diterapkan dengan kriteria dan standar yang telah ditetapkan.

Audit TIK untuk mewujudkan Tujuan SPBE dan Satu Data Indonesia



Gambar 2. Keterkaitan Lingkup Kegiatan SPBE dan Satu Data Indonesia.

Sumber : Kemenpanrb

MANFAAT ARSITEKTUR SPBE

1

Mengurangi tumpang tindih fungsi bisnis pemerintahan

2

Mengurangi duplikasi infrastruktur dan sistem aplikasi

3

Menerapkan standarisasi TIK

4

Berbagi data dan informasi

5

Memudahkan integrasi layanan SPBE

6

Meningkatkan efisiensi biaya SPBE

PERAN BPPT

DALAM SPBE



STANDAR DAN TATA CARA

Sesuai dengan Amanat Perpres No. 95 Tahun 2019



PENDAFTARAN LATIK & AUDITOR

Sesuai dengan Amanat Kominfo

FASILITASI



PELAKSANAAN AUDIT INTERNAL

Sesuai dengan Amanat PermanPAN-RB

PERPRES 95 2018



Audit Teknologi Informasi dan Komunikasi SISTEM PEMERINTAHAN BERBASIS ELEKTRONIK (SPBE)

Tata Kelola TIK

kerangka kerja yang memastikan terlaksananya pengaturan, pengarahan, dan pengendalian dalam penerapan SPBE secara terpadu

dan

Manajemen TIK

serangkaian proses untuk mencapai penerapan SPBE yang efektif, efisien, dan berkesinambungan, serta layanan SPBE yang berkualitas

Fungsionalitas

dan

Kinerja

Aplikasi SPBE

Infrastruktur SPBE

Keamanan SPBE

Aspek TIK Lainnya

Kepatuhan TIK

Sertifikasi TIK

Investigasi TIK

Infrastruktur Pendukung
(Aplikasi)

**Bagaimana
menyiapkan kebijakan AUDIT TIK ??**

KEBIJAKAN INTERNAL AUDIT TIK

INDIKATOR 9 DALAM PERMENPANRB 59 2020 (HARUS DIBUAT)



Perpres SPBE (dan Rencana Induk SPBE NASIONAL)



KOMINFO

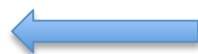
Kebijakan Umum Penyelenggaraan Audit TIK



Standar dan Tata Cara
Pelaksanaan Audit
Infrastruktur dan Audit
Aplikasi



Standar dan Tata Cara
Pelaksanaan Audit
Keamanan Infrastruktur dan
Audit keamanan Aplikasi



Tugas/fungsi:
Melaksanakan **Audit
Teknologi**

Apa isi RANCANGAN PERBAN BPPT ??

STANDAR DAN TATA CARA pelaksanaan Audit Infrastruktur dan Audit Aplikasi

Digunakan sebagai panduan bagi IPPD (instansi pusat dan pemerintah daerah), LATIK SPBE, dan Auditor dalam melaksanakan Audit Infrastruktur SPBE dan Audit Aplikasi SPBE. (Pelaksanaan Audit eksternal dan Internal)

Panduan :

- Tata cara pelaksanaan audit
- Standar teknis dan kriteria penilaian audit
- Lembaga Audit TIK (LATIK) terakreditasi dan terdaftar sebagai pelaksana audit eksternal
- Auditor tersertifikasi

SOSIALISASI

PELAKSANAAN AUDIT TIK INTERNAL SPBE 2022

- Apa audit TIK SPBE ?
- Apa saja aplikasi dan infrastruktur yang perlu diaudit
- Siapa yang melaksanakan audit TIK internal
- Bagaimana Standar dan Tata Cara melaksanakan audit internal
- Kapan audit internal dapat dilakukan
- Tools apa yang dapat digunakan.
- Siapa yang sudah melaksanakan audit internal dengan AUDIT TOOLS ?

Aplikasi SPBE : Tugas dan Fungsi Layanan SPBE

Di audit lembaga Audit Pemerintah : BRIN

Aplikasi Umum

- adalah Aplikasi SPBE yang sama, standar, dan digunakan secara seragam oleh instansi pusat dan/ atau pemerintah daerah
- IPPD harus menggunakan Aplikasi Umum.
- IPPD dapat menggunakan aplikasi sejenis dengan Aplikasi Umum, tapi harus :
 - a. telah mengoperasikan aplikasi sejenis sebelum Aplikasi Umum ditetapkan;
 - b. Melakukan kajian biaya dan manfaat terhadap penggunaan dan pengembangan aplikasi sejenis;
 - c. Melakukan pengembangan aplikasi sejenis yang disesuaikan dengan Proses Bisnis dan fungsi pada Aplikasi Umum; dan
 - d. Mendapatkan pertimbangan dari Kominfo RI.
 - e. Aplikasi Umum dan kode sumbernya didaftarkan dan disimpan pada repositori Aplikasi SPBE di Kominfo
 - f. Melakukan Peralihan : Infra dan aplikasi
 - g. Harus memenuhi standar teknis dan prosedur pembangunan dan pengembangan Aplikasi Umum.
 - h. Layanan publik berbasis elektronik diterapkan dengan mengutamakan penggunaan Aplikasi Umum

Di audit IPPD secara berjenjang : INTERNAL - EKSTERNAL

Aplikasi Khusus

- adalah Aplikasi SPBE yang dibangun, dikembangkan, digunakan, dan dikelola oleh IPPD tertentu untuk memenuhi kebutuhan khusus yang bukan kebutuhan instansi pusat dan pemerintah daerah lain
- Pembangunan dan pengembangan Aplikasi Khusus didasarkan pada Arsitektur SPBE IPPD masing-masing.
- **Harus mendapatkan pertimbangan dari MenPanRB**
- Harus memenuhi standar teknis dan prosedur pembangunan dan pengembangan Aplikasi Khusus dari Kominfo RI.
- **Dalam hal layanan publik berbasis elektronik memerlukan Aplikasi Khusus, Instansi Pusat dan Pemerintah Daerah dapat melakukan pembangunan dan pengembangan Aplikasi Khusus**



Infrastruktur SPBE Nasional

Infrastruktur SPBE

Di audit lembaga Audit Pemerintah : BRIN

Infrastruktur Nasional

- adalah Infrastruktur SPBE yang terhubung dengan Infrastruktur SPBE IPPD dan digunakan secara bagi pakai oleh IPPD
- **Pusat Data Nasional** merupakan sekumpulan Pusat Data yang digunakan secara bagi pakai oleh Instansi Pusat dan Pemerintah Daerah, dan saling terhubung.
- **Memenuhi Standar Nasional Indonesia terkait desain Pusat Data dan manajemen Pusat Data dan menyediakan fasilitas bagi pakai dengan IPPD lain, mendapatkan kelaikan operasi dari Kominfo dan kelaikan keamanan dari BSSN.**
- Pusat Data Nasional terdiri atas Pusat Data yang diselenggarakan oleh Kominfo RI dan/ atau Pusat Data IPPD yang memenuhi persyaratan tertentu
- Jaringan Intra pemerintah merupakan jaringan interkoneksi tertutup yang menghubungkan antar Jaringan Intra IPPD.
- **Jaringan Intra pemerintah mendapatkan kelaikan operasi dari Kominfo dan kelaikan keamanan dari BSSN.**
- Sistem Penghubung Layanan pemerintah merupakan perangkat integrasi yang terhubung dengan Sistem Penghubung Layanan IPPD untuk melakukan pertukaran Layanan SPBE antar Instansi Pusat *daj* atau Pemerintah Daerah
- **Sistem Penghubung layanan pemerintah mendapatkan kelaikan operasi dari Kominfo dan kelaikan keamanan dari BSSN.**

Di audit IPPD secara berjenjang : INTERNAL - EKSTERNAL

Infrastruktur IPPD

- adalah Infrastruktur SPBE yang diselenggarakan oleh IPPD masing-masing.
- Penggunaannya bertujuan untuk meningkatkan efisiensi, keamanan, dan kemudahan integrasi dalam rangka memenuhi kebutuhan Infrastruktur SPBE bagi internal IPPD, dilakukan secara bagi pakai di dalam Instansi Pusat dan Pemerintah Daerah.
- Harus didasarkan pada Arsitektur SPBE IPPD
- Pusat Data adalah fasilitas yang digunakan untuk penempatan sistem elektronik dan komponen terkait lainnya untuk keperluan penempatan, penyimpanan dan pengalihan data, dan pemulihan data
- **Pusat data IPPD yang sudah ada sebelum ada Pusat Data Nasional, harus mendapatkan kelaikan operasi dari Kominfo dan Kelaikan keamanan dari BSSN serta** membuat keterhubungan dengan Pusat Data nasional
- Jaringan Intra adalah Jaringan tertutup yang menghubungkan antar simpul jaringan dalam suatu organisasi, Instansi Pusat, dan/atau Pemerintah daerah.
- Sistem Penghubung Layanan adalah perangkat integrasi *j* penghubung untuk melakukan pertukaran Layanan SPBE. merupakan perangkat integrasi yang terhubung dengan Sistem Penghubung IPPD untuk melakukan pertukaran Layanan SPBE antar Instansi Pusat *dan* atau Pemerintah Daerah
 1. Membuat keterhubungan dan akses Jaringan Intra Instansi Pusat dan Pemerintah Daerah dengan Jaringan Intra pemerintah;
 2. Memenuhi standar interoperabilitas antar Layanan SPBE;
 3. Mendapatkan pertimbangan kelaikan operasi dari Kominfo RI dan Kelaikan Keamanan dari BSSN;

Pemantauan dan Evaluasi SPBE (47 indikator)

Permenpanrb 59 2020

LAYANAN YANG TERINTEGRASI

KEBIJAKAN dan TATA KELOLA

Perencanaan Strategis

1. Arsitektur SPBE;
2. Peta Rencana SPBE;
3. Rencana dan Anggaran SPBE;
4. Inovasi Proses Bisnis
5. Audit TIK

TEKNOLOGI IINFORASI & KOMUNIKASI

1. Pembangunan Aplikasi SPBE
2. Layanan Pusat Data;
3. Layanan Jaringan Intra Pemerintah;
4. Penggunaan Sistem Penghubung Layanan;

Penyelenggara SPBE

1. Tim Koordinasi SPBE;
2. Kolaborasi Penerapan SPBE;

(KEBIJAKAN) DAN PENERAPAN

MANAJEMEN

1. Manajemen Risiko SPBE;
2. Manajemen Keamanan Informasi SPBE;
3. Manajemen Data;
4. Manajemen Aset Teknologi Informasi dan Komunikasi;
5. Manajemen Sumber Daya Manusia;
6. Manajemen Pengetahuan;
7. Manajemen Perubahan; dan
8. Manajemen Layanan SPBE.
9. Pelaksanaan AUDIT TIK

(KEBIJAKAN) LAYANAN ADMINISTRASI

1. Layanan Naskah Dinas;
2. Layanan Manajemen Kepegawaian;
3. Layanan Manajemen Perencanaan dan Penganggaran;
4. Layanan Manajemen Keuangan;
5. Layanan Manajemen Kinerja;
6. Layanan Pengadaan;
7. Layanan Pengelolaan Barang Milik Negara
8. Layanan Pengawasan Internal; dan
9. Layanan Akuntabilitas Kinerja Organisasi

(KEBIJAKAN) LAYANAN PUBLIK

1. Layanan Pengaduan Publik;
2. Layanan Data Terbuka;
3. Layanan Dokumentasi dan Informasi Hukum;
4. Layanan *Whistle Blowing System*;
5. Layanan Publik Instansi 1
6. Layanan Publik Instansi 2
7. Layanan Publik Instansi 3

SOSIALISASI

PELAKSANAAN AUDIT TIK INTERNAL SPBE 2022

- Apa audit TIK SPBE ?
- Apa saja aplikasi dan infrastruktur yang perlu diaudit
- **Siapa yang melaksanakan audit TIK internal**
- Bagaimana Standar dan Tata Cara melaksanakan audit internal
- Kapan audit internal dapat dilakukan
- Tools apa yang dapat digunakan.
- Siapa yang sudah melaksanakan audit internal dengan AUDIT TOOLS ?

Audit TIK SPBE **Internal** dan Eksternal

Merupakan satu aktifitas yang berurutan dan berulang.

Indikator Pelaksanaan AUDIT TIK 29 (Infrastruktur), 30 (Aplikasi)

KRITERIA KEMATANGAN TK 1

Kegiatan Audit Aplikasi SPBE belum atau telah dilaksanakan.

KONDISI : Kegiatan Audit Aplikasi dilaksanakan tanpa perencanaan yang berkesinambungan.

Apa Bedanya ??

KRITERIA KEMATANGAN TK 2

Kriteria tingkat 1 telah terpenuhi dan kegiatan Audit Aplikasi dilaksanakan sesuai dengan perencanaan yang berkesinambungan.

KONDISI : Kegiatan Audit Aplikasi dilaksanakan tanpa pedoman Audit Aplikasi SPBE.

KRITERIA KEMATANGAN TK 3

Kriteria tingkat 2 telah terpenuhi dan kegiatan Audit Aplikasi dilaksanakan sesuai dengan pedoman Audit Aplikasi SPBE.

KONDISI: kegiatan Audit Aplikasi dilaksanakan oleh auditor TIK/Sistem Informasi internal Instansi Pusat/Pemerintah Daerah.

KRITERIA KEMATANGAN TK 4

Kriteria tingkat 3 telah terpenuhi dan kegiatan Audit Aplikasi dilaksanakan oleh auditor TIK/Sistem Informasi eksternal yang memiliki sertifikasi auditor TIK/Sistem Informasi.

KRITERIA KEMATANGAN TK 5

Kriteria tingkat 4 telah terpenuhi dan hasil Audit Aplikasi SPBE telah ditindaklanjuti melalui perbaikan penerapan aplikasi SPBE

SPBE : Audit TIK INTERNAL vs Audit TIK EKSTERNAL

Entitas Audit	Audit Eksternal	Audit Internal
Pelaksana Audit TIK	IPPD	IPPD
Lembaga Audit	Lembaga Audit Terakreditasi (LATIK) dan terdaftar di BPPT/ BSSN sesuai objek audit	Unit kerja teknis terkait dan Inspektorat
Auditor	Auditor tersertifikasi dan terdaftar di BPPT / BSSN	Sistem Informasi/fungsional (pranata komputer) /SDM TIK IPPD/ Inspektorat (Fungsi SPIP) Pengendalian Internal Sistem Informasi
Auditi	SDM TIK pemilik proses bisnis sesuai objek audit	sama
Objek Audit	Infrastruktur dan Aplikasi (BPPT), Keamanan Infrastruktur dan keamanan aplikasi (BSSN)	sama
Lingkup Audit	Tata kelola, manajemen, Fungsional, Kinerja (sesuai objek audit)	sama
Dokumen perencanaan	Audit Charter/Proposal/KAK Audit dari lembaga Audit	SK Tim Audit dari Koordinator SPBE IPPD
Kompetensi Auditor	Tersertifikasi keahlian sesuai objek audit	Kompetensi teknis sesuai objek audit
Kompetensi Auditee	Kompetensi teknis sesuai objek audit	sama
Acuan Tata cara audit	Perban BPPT dan BSSN tentang Standar dan Tata Cara pelaksanaan Audit (sesuai objek audit)	sama
Tools audit BPPT	Menggunakan tools audit BPPT	sama
Laporan	Dari LATIK Diserahkan ke IPPD, IPPD melaporkan hasil audit ke Kominfo, LATIK melaporkan ke BPPT / BSSN	Dari auditor internal Diserahkan ke Koordinator SPBE IPPD

Kelengkapan Pelaksanaan Internal Audit Aplikasi dan Infrastruktur

- Kebijakan internal audit TIK IPPD
- Peta Rencana Audit TIK (ada dalam Peta Rencana SPBE IPPD)
- SK Tim Audit :
 - Tim Audit Aplikasi
 - Aplikasi 1: Auditor dan Auditee (Nama, NIP, Unit Kerja)
 - Aplikasi 2: Auditor dan Auditee (Nama, NIP, Unit Kerja)
 - Aplikasi 3: Auditor dan Auditee (Nama, NIP, Unit Kerja)
 - Tim Audit Infrastruktur :
 - Pusat Data : Auditor dan Auditee (Nama, NIP, Unit Kerja)
 - Jaringan Intra Pemerintah
 - Sistem Penghubung Layanan
- Email ke : layanan.auditspbe@bppt.go.id (melampirkan SK Tim audit)
 - Dapat user id
 - Laksanakan audit dengan mengakses <https://audit-infrastruktur-aplikasi.bppt.go.id/webaudit-v2> atau <https://s.id/bppt-tools-audit2>

SOSIALISASI

PELAKSANAAN AUDIT TIK INTERNAL SPBE 2022

- Apa audit TIK SPBE ?
- Apa saja aplikasi dan infrastruktur yang perlu diaudit
- Siapa yang melaksanakan audit TIK internal
- **Bagaimana Standar dan Tata Cara melaksanakan audit internal**
- Kapan audit internal dapat dilakukan
- Tools apa yang dapat digunakan.
- Siapa yang sudah melaksanakan audit internal dengan AUDIT TOOLS ?

Standar dan Tata Cara Pelaksanaan AUDIT

- Penugasan Audit TIK
- Menentukan ruang lingkup audit dan menyusun Audit Plan
- Penyusunan Tim Auditor dan Auditee (Independensi, Profesionalisme, Kompetensi Auditor dan Auditee)
- Persetujuan dan Finalisasi Audit Plan
- Mengumpulkan kriteria teknis dan peraturan perundang-undangan.
- Mengumpulkan dokumen-dokumen yang diperlukan

Perencanaan/ Persiapan

xx hari kerja

Pelaksanaan

- Koordinasi dan Briefing Tim Auditor dengan Tim Auditee
- Presentasi ke Manajemen dan Pejabat terkait
- Pelaksanaan audit dan Tinjauan lapangan
- Verifikasi data Audit
- Konfirmasi setiap jawaban antara auditee dan auditor

xx hari kerja

- Analisis dan pengelolaan data
- Membuat kesimpulan Sementara Hasil Audit dan menyampaikan kepada auditee
- Konfirmasi hasil audit
- Membuat dan menyerahkan laporan hasil audit

- ANALISIS KONDISI SAAT INI
- TEMUAN
- REKOMENDASI
- Tindak Lanjut

Pelaporan

xx hari kerja

HASIL AUDIT

- **Tujuan audit** untuk menetapkan tingkat kesesuaian antara teknologi informasi dan komunikasi dengan kriteria dan/atau standar yang telah ditetapkan
- **TEMUAN :**
Rincian aspek yang belum sesuai berdasarkan seluruh unsur SPBE, mulai Tata Kelola, Manajemen, Fungsional aplikasi, kinerja aplikasi dan aspek TIK lainnya. (sesuai Perpres SPBE)
- **REKOMENDASI**
Apa yang harus diperbaiki sesuai standar, peraturan perundangan untuk mencapai tujuan SPBE
- **TINDAK LANJUT**
Jangka waktu penyelesaian

LAPORAN AUDIT SPBE

Audit Eksternal

Laporan hasil audit diserahkan Latik ke IPPD

Laporan Periodik :

Dari LATIK ke BPPT > BRIN

Dari IPPD ke Kominfo

Laporan Lengkap:

Dari BPPT (BRIN) Ke Tim Koordinasi SPBE Nasional (jika melaksanakan audit),

Dari LATIK ke IPPD

Audit Internal

Laporan Lengkap:

Dari auditor Ke Koordinator SPBE IPPD

CATATAN :

TUGAS BPPT DALAM MENGELOLA LAPORAN RINGKAS AUDIT IPPD DARI LATIK TERAKREDITASI (AUDIT EKSTERNAL IPPD) HARUS DAPAT DIJAGA KEAKURASIANNYA.

KOMINFO TIDAK MENERIMA LAPORAN AUDIT IPPD DALAM BENTUK .PDF (ADA APLIKASI KHUSUS, diberi AKSES)

Dokumen Utama Pendukung Audit SPBE Tata Kelola dan Manajemen

Arsitektur SPBE Instansi :

1. Proses bisnis,
2. Data dan informasi,
3. Aplikasi SPBE, dan
4. Infrastruktur SPBE.
5. Keamanan SPBE
6. Layanan SPBE.

Rencana Strategis/Peta Rencana SPBE Instansi :

1. Tata Kelola SPBE,
2. Manajemen SPBE
3. Layanan SPBE,
4. Infrastruktur SPBE,
5. Aplikasi SPBE,
6. Keamanan SPBE, dan
7. Audit TIK.
8. SDM SPBE

Dan dokumen teknis lainnya dari tahap perencanaan, pengembangan, operasional dan pemeliharaan aplikasi /infrastruktur (berupa standar teknis dan peraturan)

Dokumen lainnya yang diperlukan

- RPJMD / Renstra instansi
- Seluruh kebijakan instansi terkait TIK
- Struktur organisasi dan deskripsi peran untuk menjalankan seluruh proses layanan instansi sesuai objek audit
- SOP terkait Aplikasi/infrastruktur (objek audit)
- Dokumen teknis data dan informasi, terkait aplikasi yang diaudit
- Dokumen Teknis Pengembangan Aplikasi
- Spesifikasi Kebutuhan Aplikasi (Software Requirement Specification)
- Arsitektur Teknis aplikasi dan fungsionalitas aplikasi
- Dokumen manajemen risiko, manajemen layanan (perencanaan, pengembangan dan operasional)
- Dokumen teknis infrastruktur Komunikasi Data
- Dokumen Manual Aplikasi
- Manual Pengguna/Operator, Administrator Aplikasi
- Manual Source Code Aplikasi
- Dokumentasi Pengujian Aplikasi, metode yang digunakan dan hasil uji coba. (Uji Fungsi, Uji Integrasi, Uji Beban)
- Dokumen kontrak pengembangan aplikasi dengan pihak ketiga (jika pengembangan aplikasi dibuat pihak ketiga)
- Materi Transfer Pengetahuan dan Training Penggunaan Aplikasi
- Dokumen lainnya yang mendukung tiap objek audit, dapat dilihat pada

SOSIALISASI

PELAKSANAAN AUDIT TIK INTERNAL SPBE 2022

- Apa audit TIK SPBE ?
- Apa saja aplikasi dan infrastruktur yang perlu diaudit
- Siapa yang melaksanakan audit TIK internal
- Bagaimana Standar dan Tata Cara melaksanakan audit internal
- Kapan audit internal dapat dilakukan
- **Tools apa yang dapat digunakan.**
- Siapa yang sudah melaksanakan audit internal dengan AUDIT TOOLS ?



APLIKASI AUDIT TOOLS

Aplikasi sebagai alat bantu pelaksanaan Audit TIK SPBE yang menghubungkan antara Auditee dan Auditor



Selamat Datang pada Web Aplikasi

Tools Audit Aplikasi dan Infrastruktur SPBE

adalah sebagai alat bantu (tools) dalam proses audit SPBE yang dilaksanakan oleh BPPT untuk seluruh instansi pemerintahan Indonesia dimulai dari tingkat pusat, provinsi sampai kabupaten/kota.

APLIKASI AUDIT TOOLS



Dikembangkan berdasarkan kriteria dan standar yang telah ditetapkan secara sistematis untuk memperoleh dan mengevaluasi bukti secara objektif.

Aplikasi Audit Tools

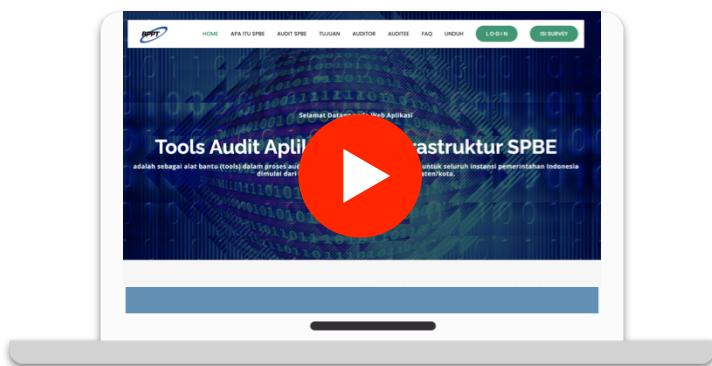
<https://s.id/bppt-tools-audit2>

<https://audit-infrastruktur-aplikai.bppt.go.id/webaudit-v2>

Selamat Datang pada Web Aplikasi

Tools Audit Aplikasi dan Infrastruktur SPBE

adalah sebagai alat bantu (tools) dalam proses audit SPBE yang dilaksanakan oleh BPPT untuk seluruh instansi pemerintahan Indonesia dimulai dari tingkat pusat, provinsi sampai kabupaten/kota.



Aplikasi Audit Tools

<https://s.id/bppt-tools-audit2>

<https://audit-infrastruktur-aplikasi.bppt.go.id/webaudit-v2>

Alat bantu pelaksanaan audit Infrastruktur dan Aplikasi SPBE, mulai dari tahap persiapan, pelaksanaan hingga pelaporan.

Peran BPPT dalam SPBE

1. Membuat PerBan tentang Standar dan Tata Cara pelaksanaan Audit Infrastruktur dan Aplikasi SPBE (PerPres 95 Tahun 2018)
2. Pendaftaran Lembaga Audit terakreditasi dan Auditor Tersertifikasi (Amanat PerMenKOMINFO)
3. Pelaksanaan Audit internal dan eksternal menggunakan Audit Tools BPPT (PerMenPAN-RB 59 Tahun 2020) sebagai budaya baru bagi Instansi Pusat dan Pemerintah Daerah

Empat Domain Pemeriksaan



Tata Kelola TIK



Manajemen TIK



Fungsionalitas dan Kinerja Infrastruktur dan Aplikasi



Aspek TIK Lainnya

Audit Manual VS AUDIT TOOLS

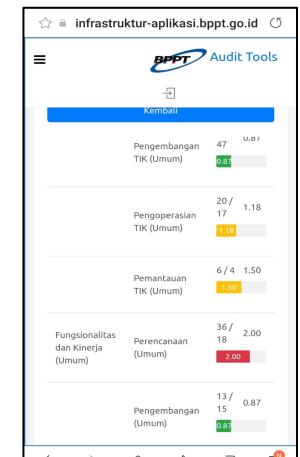
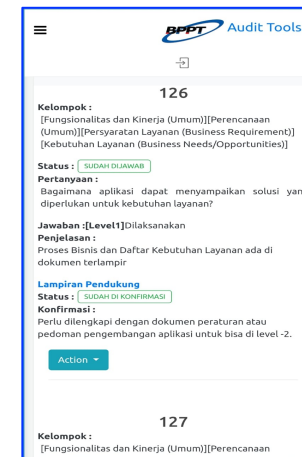
AUDIT SECARA MANUAL

- Rapat, Auditor Bertanya Auditee menjawab **langsung**



- Pemeriksaan Aplikasi, Infrastruktur dilakukan langsung di lapangan.
- Proses tanya jawab atau komunikasi antar auditor dan auditee sulit ditelusuri, padahal ini hal yang sangat penting.

- Rapat2 dapat dilaksanakan online, misal via zoom (jika diperlukan)
- AUDITOR bertanya dan AUDITEE menjawab, dilakukan di AUDIT TOOLS, tek tok sampai 3 kali (auditee menjawab dan dikonfirmasi auditor), sehingga dalam pelaksanaan audit sesuai jadwal maka auditor aktif memberikan konfirmasi jawaban dari Auditee.
- Setelah pelaksanaan audit selesai, auditee tdk dapat menjawab lagi pertanyaan. Proses **Pelaksanaan** Audit selesai, dan masuk ke tahap **Pelaporan**.
- Aplikasi mengeluarkan hasil analisa kondisi saat ini.
- Auditor membuat laporan.
- Audit tools mengeluarkan peta radar chart untuk setiap kumpulan aktivitas, berdasarkan setiap nilai kapabilitas dari indikator/pertanyaan.
- Memudahkan Auditor membuat laporan **TEMUAN** dan **REKOMENDASI**
- Setelah laporan selesai sesuai jadwal, auditee dapat memeriksa dan menyanggah temuan auditor, setelah itu laporan Final bisa diselesaikan oleh Auditor.
- Pemeriksaan aplikasi dapat dilakukan online
- Demikian juga pemeriksaan infrastruktur
- Dimungkinkan kunjungan lapangan juga.



INSTRUMEN AUDIT atau AUDIT TOOLS (Layanan Audit SPBE)

AUDITOR SPBE (INTERNAL dan EKSTERNAL) WAJIB MELAKSANAKAN AUDIT APLIKASI dan INFRASTRUKTUR SPBE MELALUI APLIKASI INSTRUMEN AUDIT

AUDITOR



<https://audit-infrastruktur-aplikasi.bppt.go.id/webaudit-v2/>

INSTRUMEN AUDIT/
AUDIT TOOLS



INOVASI DAN KEUNGGULAN

Tata Cara Audit TERSTANDARISASI
PERENCANAAN AUDIT
PELAKSANAAN AUDIT
PELAPORAN AUDIT

Daftar Pertanyaan Sudah disiapkan, dan bisa menambah pertanyaan.
Data dukung diupload oleh auditee,
Auditor memeriksa (Optimalisasi Kunjungan lapangan)
Auditor membuat laporan dan melakukan konfirmasi kepada auditee (paling banyak 3 kali)

LAPORAN AUDIT TEROTOMATISASI dan AKURAT
Laporan IPPD ke Kominfo,
Laporan Latik terakreditasi ke BPPT Laporan BPPT ke Tim SPBE Nasional)

Format Pelaporan IPPD (Auditee) ke Kominfo sudah disiapkan secara otomatis.
Setiap isian data **dapat dibagi pakai dengan aplikasi lain.**

PROSES AUDIT CEPAT

Jangka waktu setiap tahapan ditetapkan di aplikasi sesuai kesepakatan antara auditor dan Auditee

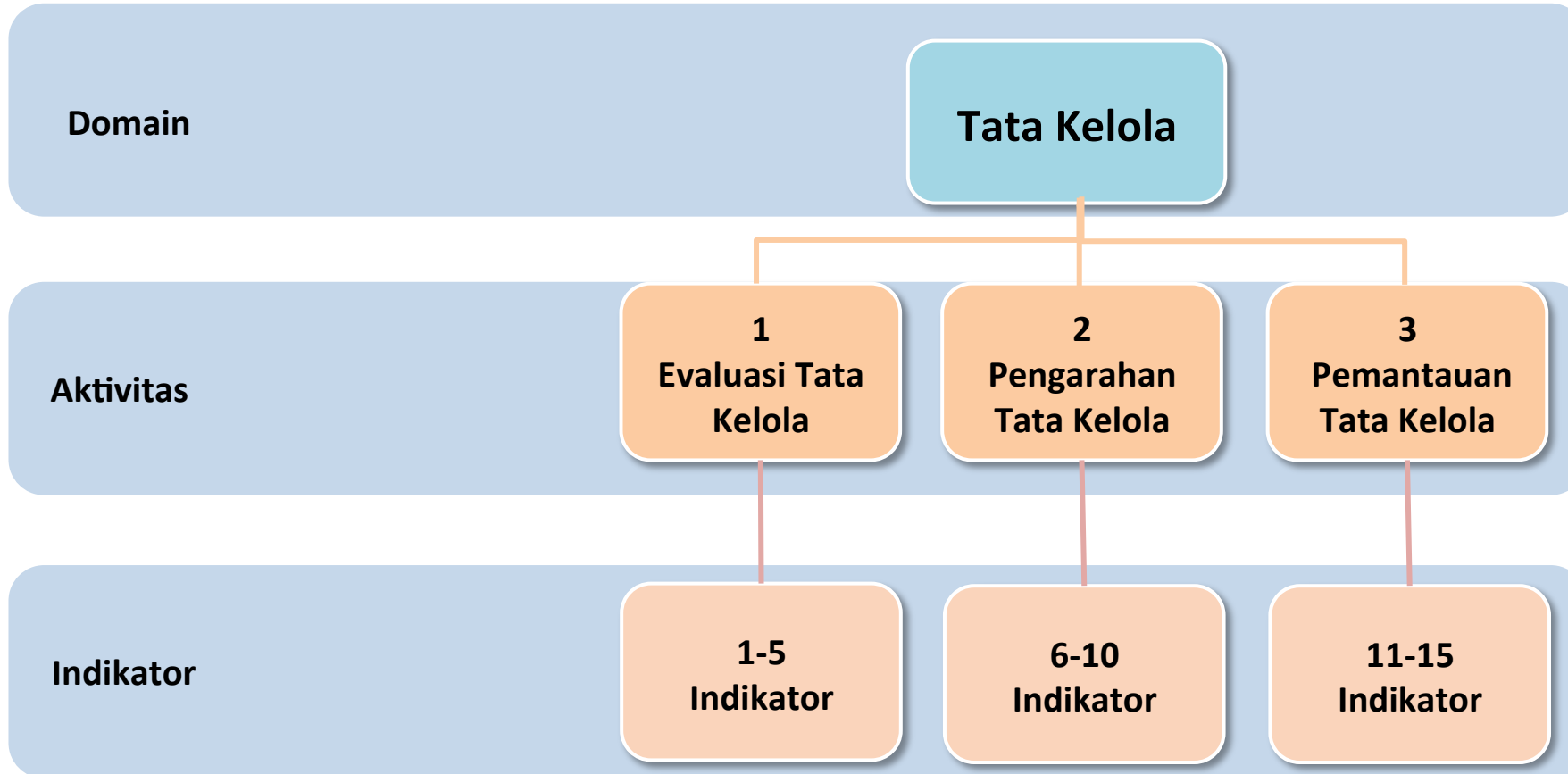
EFISIENSI AUDIT SPBE

Hasil audit dilengkapi grafik bentuk **Radar Chart tingkat kematangan per aktifitas dan per Domain**

Perlu Tanda Tangan Digital Pimpinan Lembaga Audit dan Auditor

STRUKTUR AUDIT TATA KELOLA TIK

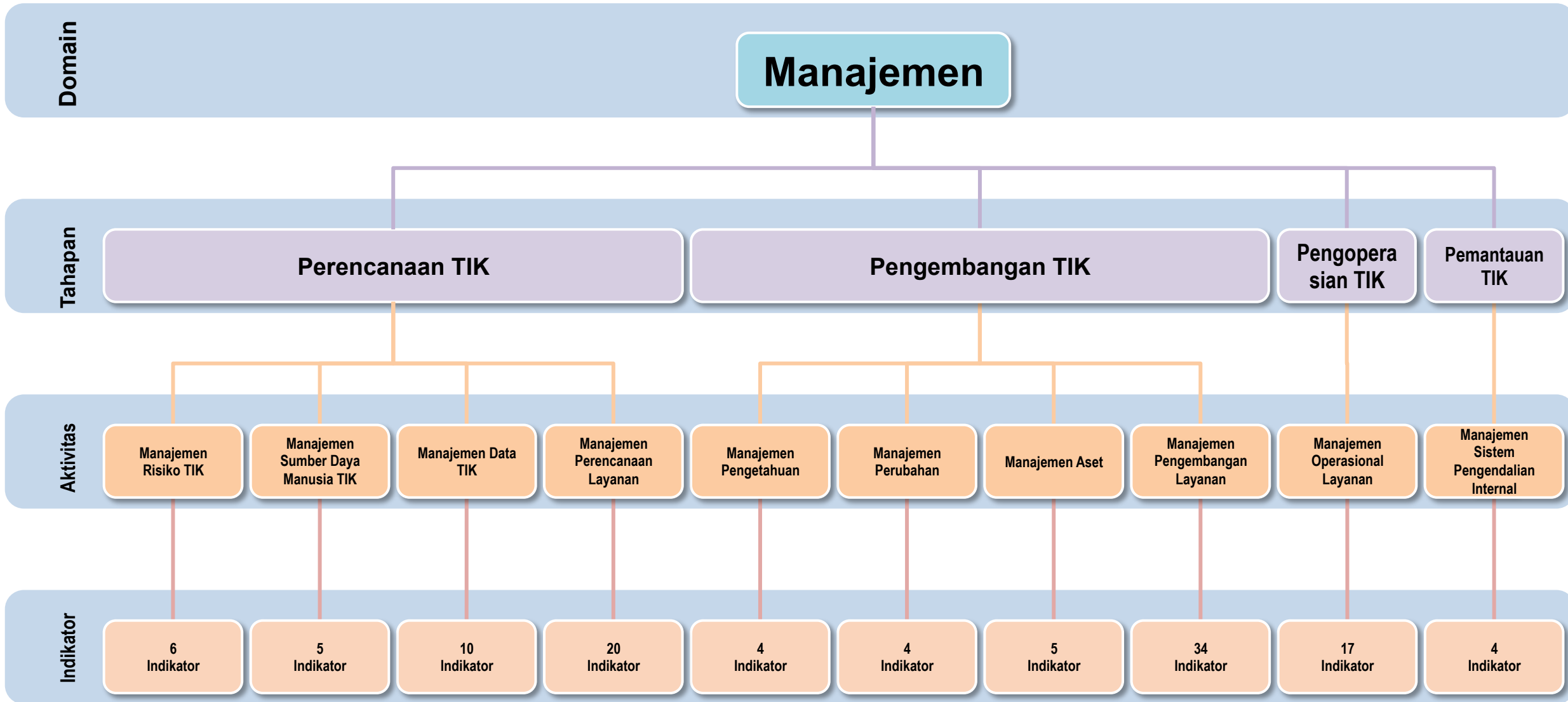
(Perpres dan Permenkominfo : kebijakan umum pelaksanaan audit TIK)



Audit TIK terhadap tata kelola TIK merupakan **pemeriksaan** terhadap sebuah kerangka kerja yang mencakup seluruh **proses, struktur** dan **mekanisme** terkait dalam Instansi Pusat dan Pemerintah Daerah yang memungkinkan untuk mengatur, **mengarahkan, mengevaluasi,** dan **memantau penyelenggaraan TIK dan sumber dayanya** (Proses Bisnis, Risiko, SDM Penyelenggara) untuk mencapai **tujuan SPBE** .

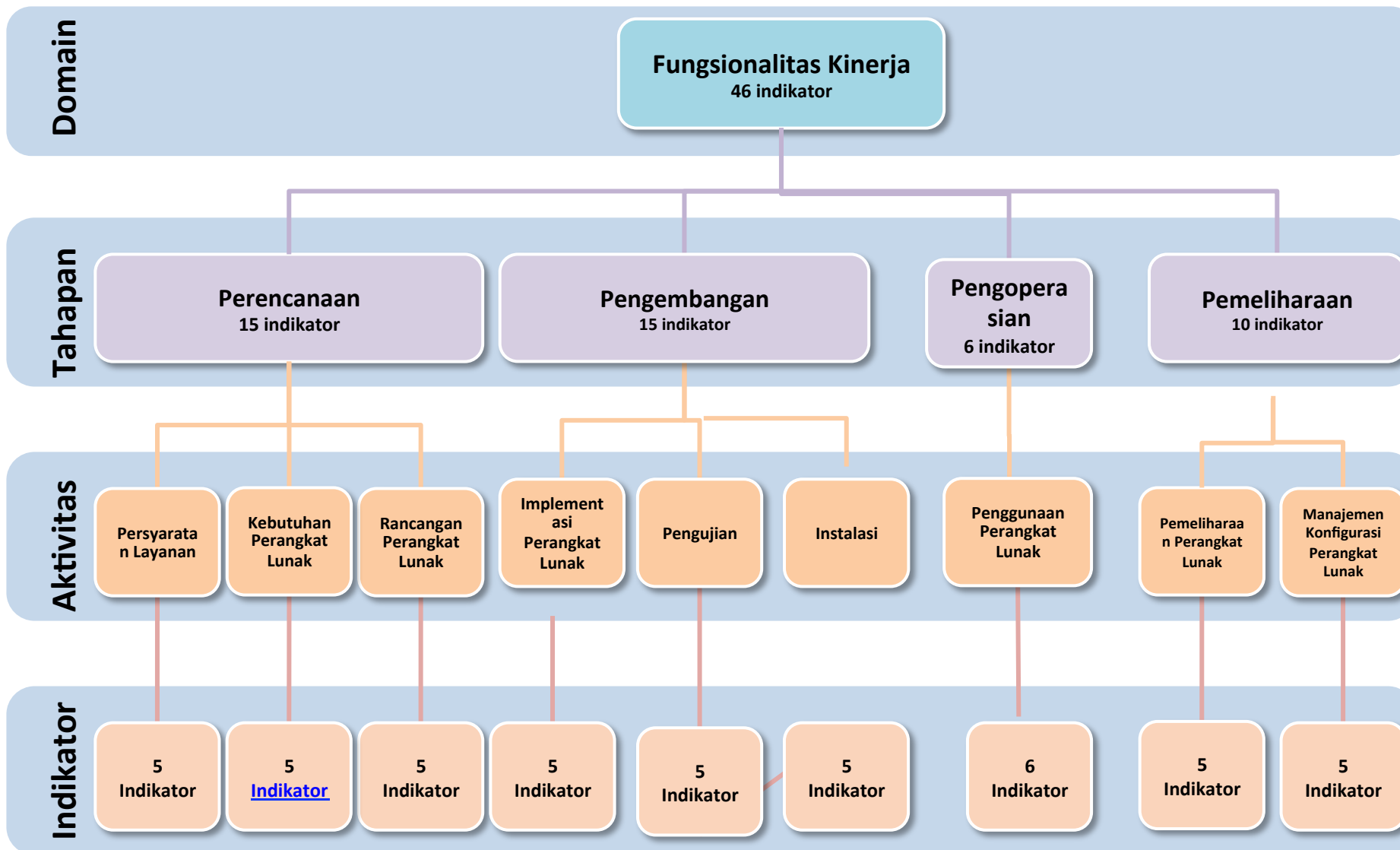
TUJUAN SPBE 1 : Mewujudkan tata kelola pemerintahan yang bersih, efektif, efisien, transparan, dan akuntabel

Struktur Audit DOMAIN Manajemen TIK



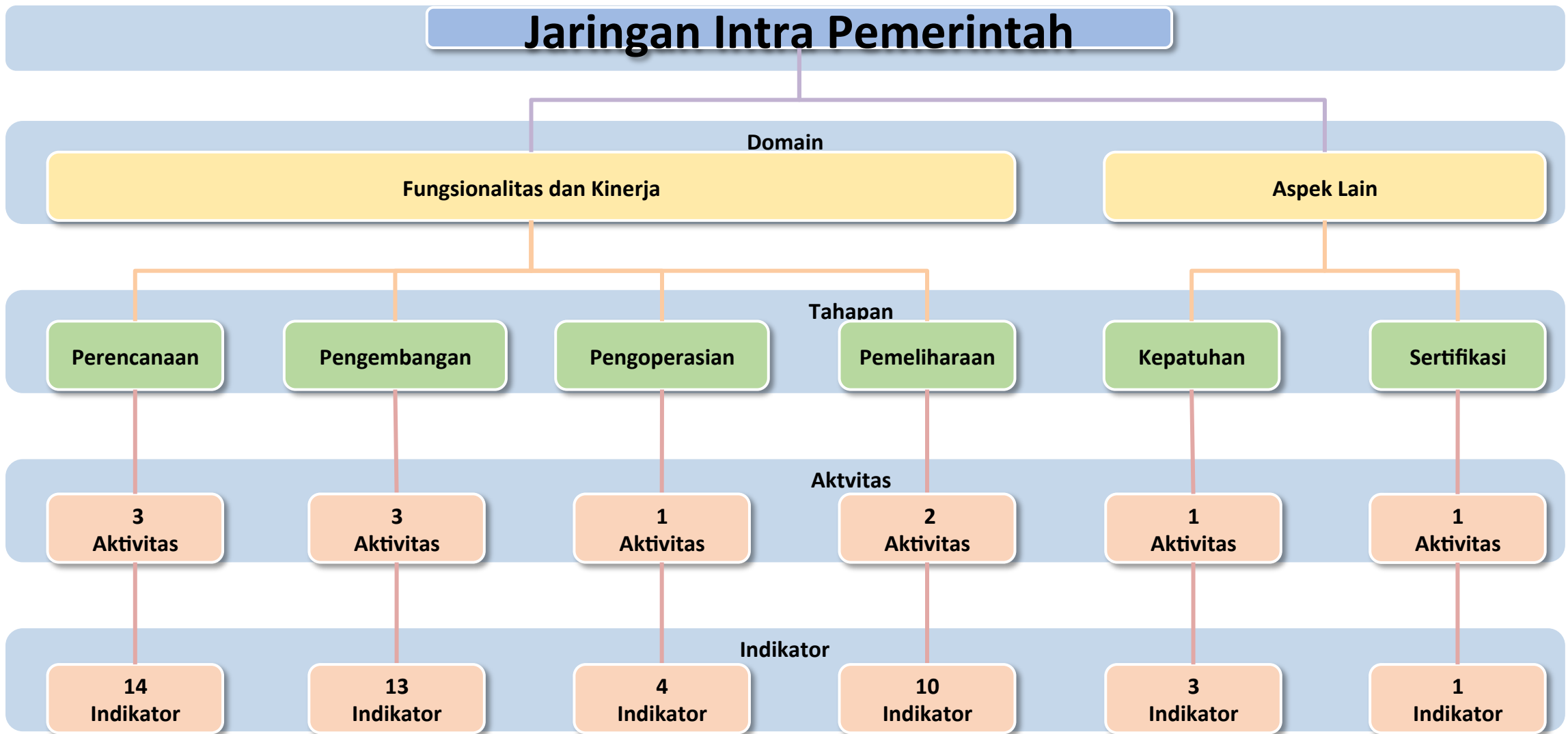
Audit TIK terhadap manajemen TIK meliputi pemeriksaan terhadap tahapan Perencanaan TIK, Pengembangan TIK, Pengoperasian TIK, Pemantauan TIK

Struktur Audit Fungsionalitas Kinerja Aplikasi

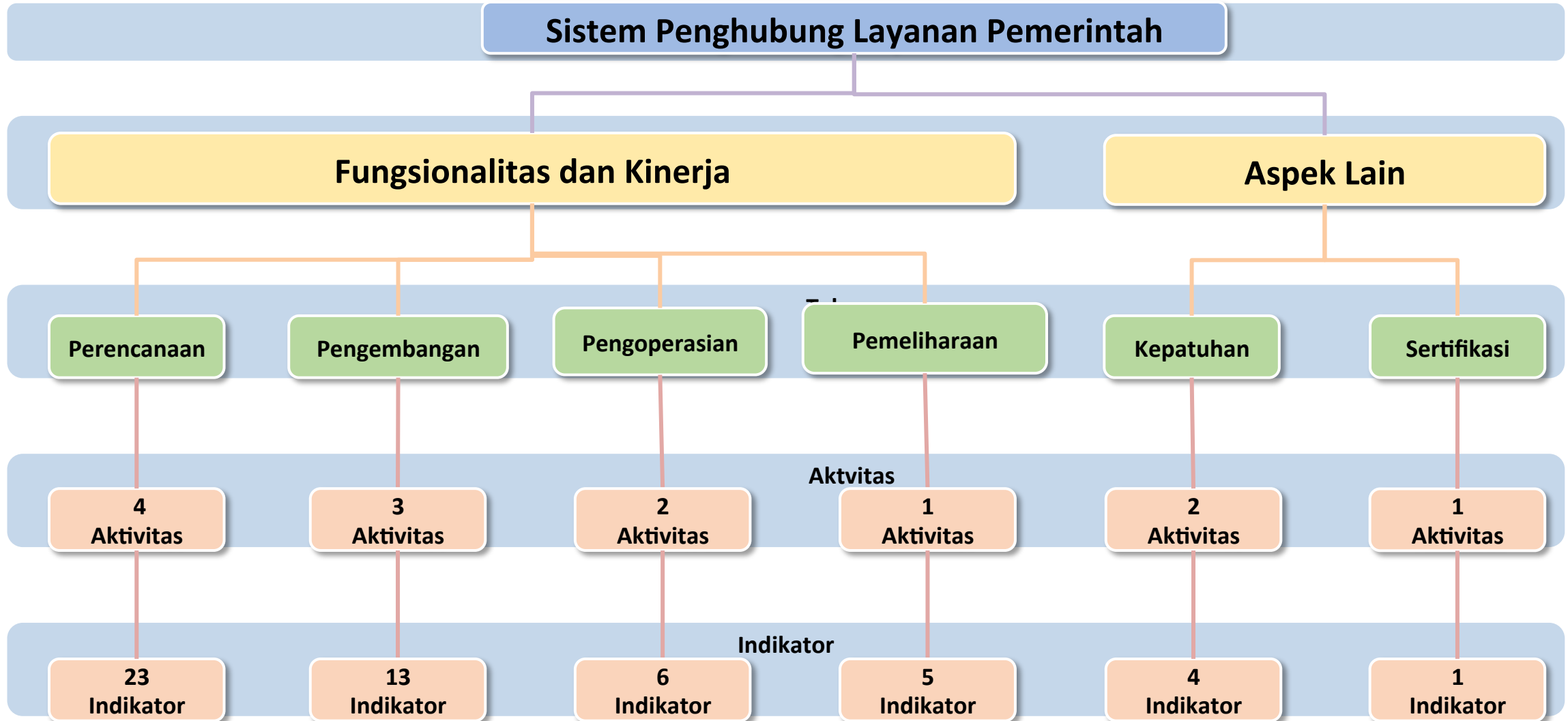


Merupakan pemeriksaan terhadap Aplikasi SPBE, yang meliputi komponen perangkat lunak Sistem Elektronik yang digunakan untuk menjalankan fungsi, proses, dan mekanisme kerja SPBE.

Struktur Audit JIP



Struktur Audit SPLP



SOSIALISASI

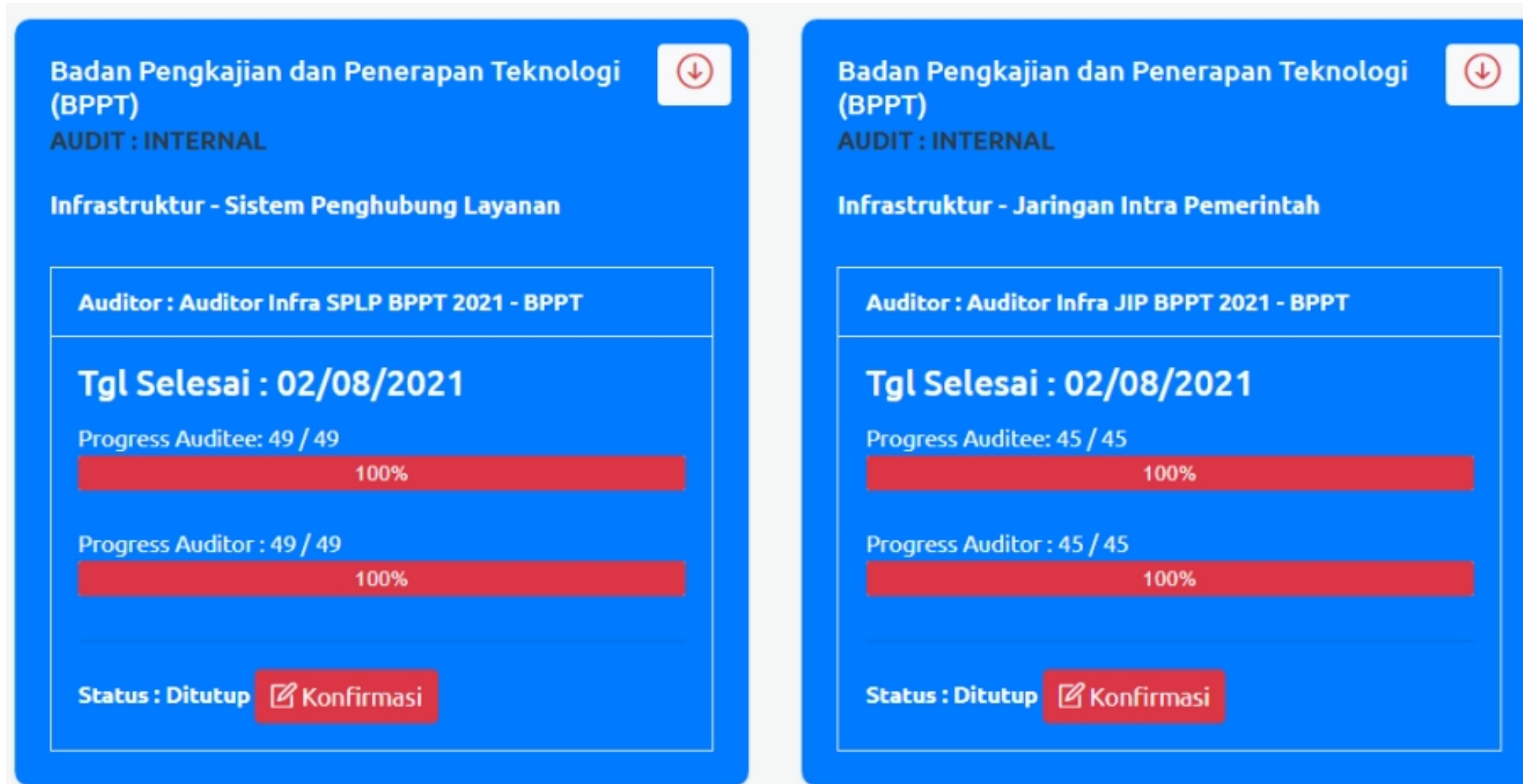
PELAKSANAAN AUDIT TIK INTERNAL SPBE 2022

- Apa audit TIK SPBE ?
- Apa saja aplikasi dan infrastruktur yang perlu diaudit
- Siapa yang melaksanakan audit TIK internal
- Bagaimana Standar dan Tata Cara melaksanakan audit internal
- Kapan audit internal dapat dilakukan
- Tools apa yang dapat digunakan.
- **Siapa yang sudah melaksanakan audit internal dengan AUDIT TOOLS ?**

Fasilitasi Audit Internal IPPD dengan Audit Tools

No	No	Tanggal Permintaan	Instansi	Kelengkapan	Akun login	Tanggal diberikan
1	1	27-Apr-21	ANRI	SK Tim Audit	Diberikan	7 Sept. 2021
2	2	31 Mei 2021	BPPT	SK Tim Audit	Diberikan	31 Mei 2021
3	3	2 Juni 2021	Setjen DPR RI	SK Tim Audit	Diberikan	2 Juni 2021
4	4	4 Juni 2021	Kementerian Pertanian	SK Tim Audit	Diberikan	8 Juni 2021
5	5	15 juni 2021	Kementerian KUKM	SK Tim Audit Peta Rencana	Diberikan	16 juni 2021
6	6	18 Juni 2021	Ombudsman RI	SK Tim Audit	Diberikan	21 Juni 2021
7	7	15 Sept. 2021	Kemenkumham	SK Tim Audit, Kebijakan Audit	Diberikan	15 Sept. 2021
8	1	4 Mei 2021	Kab Bantul	SK Tim Audit, Kebijakan Audit TIK, Peta Rencana Umum	Diberikan	31 Mei 2021
9	2	24 Mei 2021	Kab Sumedang	SK Tim Audit, Kebijakan Audit TIK, Peta Rencana Umum	Diberikan	2, 4 Juni 2021
10	5	14 Juni 2021	Kab. Kolaka	SK Tim Audit	Diberikan	15 Juni 2021
11	6	14 Juni 2021	Kab. Pakpak Bharat	SK Tim Audit	Diberikan	3 Agustus 2021
12	7	30 Juni 2021	Prov. Sulawesi Barat	SK Tim Audit	Diberikan	31 Agustus 2021
13	8	27 Juli 2021	Prov. Jawa Barat	SK Tim Audit	Diberikan	28 Juli 2021
14	8	27-Apr-21	Kab Batang Hari	SK Tim tidak menyebutkan aplikasi apa saja		
15	9	27-Apr-21	Kab Hulu Sungai Tengah	Belum ada jawaban dari IPPD		
16	10	27-Apr-21	Kab. Kulon Progo	Belum ada jawaban dari IPPD		
17	11	21 Mei 2021	Kemen KKP	Belum ada Jawaban IPPD		
18	12	28 Mei 2021	Kab Musi Banyuasin	Belum ada Jawaban IPPD		
19	13	7 Juni 2021	Kab. Karawang	SK Tim tidak menyebutkan aplikasi apa saja		
20	14	9 Juni 2021	Kab. Indramayu	Konsultasi Audit		
21	15	14 Juni 2021	Kab. Wajo	Belum ada jawaban dari IPPD		
22	16	23 Juni 2021	Kab. Garut	Belum ada jawaban dari IPPD		
23	17	23 Juni 2021	Kab. Trenggalek	SK Tim tidak menyebutkan aplikasi apa saja		
24	18	13-Sep	Kab. Padang Pariaman	Belum ada jawaban dari IPPD		

Dashboard Pelaksanaan Audit Internal Infrastruktur TIK BPPT



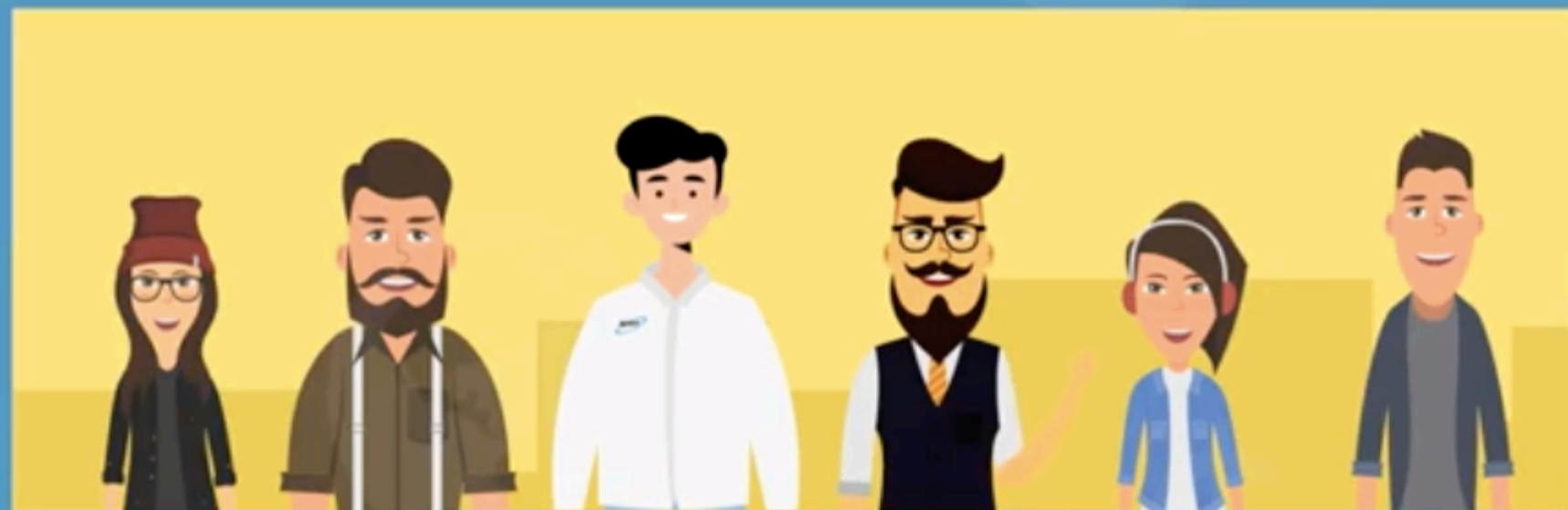
Dashboard Audit Internal Aplikasi Layanan Publik BPPT



SOSIALISASI

PELAKSANAAN AUDIT TIK INTERNAL SPBE 2022

- Apa audit TIK SPBE ?
- Apa saja aplikasi dan infrastruktur yang perlu diaudit
- Siapa yang melaksanakan audit TIK internal
- Bagaimana Standar dan Tata Cara melaksanakan audit internal
- **Kapan audit internal dapat dilakukan**
- Tools apa yang dapat digunakan.
- Siapa yang sudah melaksanakan audit internal dengan AUDIT TOOLS ?



“Yuk teknopren, **Budayakan melaksanakan Audit Internal** untuk Aplikasi dan Infrastruktur IPPD, sesuai amanat **PermenPAN-RB, No 59 Tahun 2020**, menggunakan **AUDIT TOOLS BPPT.**”



BRIN

BADAN RISET
DAN INOVASI NASIONAL

TERIMA KASIH

Kesempurnaan adalah PROSES

Lakukan AUDIT SPBE!!